

## Serie EVOLUTION "TIME" KEM per l'abbattimento di polveri e odori



Misting pump 70bar - 1000psi  
from 8 to 75 nozzles  
230V or 120V - 50 or 60Hz

Questa serie di pompe professionali rappresenta la soluzione ideale, con un elevato standard di qualità e sicurezza, per tutte le esigenze di realizzazione di impianti di nebulizzazione professionali per l'abbattimento di odori, polveri e la diffusione di prodotti chimici per la disinfezione. Il gruppo pompante è realizzato con materiali resistenti alla corrosione come Nickel, Ottone, Acciaio Inox, Alluminio, Viton, garantendo un funzionamento privo di problemi anche nelle condizioni più avverse. Il temporizzatore digitale integrato permette di dosare l'intensità dell'effetto nebulizzante, quindi di gestire al meglio il rendimento dell'impianto con notevoli benefici sui consumi e risparmi fino al 70%. Notevole anche la silenziosità sui modelli dotati di motore elettrico a basso consumo QES, tecnologia studiata per le applicazioni in ambienti che necessitano di basse emissioni acustiche. Il drenaggio a recupero interno BPS evita gli sprechi d'acqua, di prodotto chimico e consente un migliore raffreddamento del gruppo pompante. Portate da 1 a 6 l/min, con motore elettrico monofase.



Evolution Time KEM

### CARATTERISTICHE TECNICHE

- gruppo pompa professionale con testata nickel
- guarnizioni e tenute di pompaggio in Viton®
- 3 pistoni con rivestimento ceramico ad alta resistenza
- pressione di lavoro: 70 bar
- sistema a portata variabile con by-pass interno
- valvola di sicurezza
- manometro in glicerina
- pressostato di sicurezza per prevenzione da funzionamento a secco
- 2 elettrovalvole a solenoide in linea, 230V-50Hz
- motore industriale monofase 2,0 HP, 1450 RPM autoventilato
- interruttore ON/OFF e protezione termica
- temporizzatore digitale a 3 funzioni programmabile
- carter chiuso in metallo con piedi antivibranti in gomma
- basso livello di rumorosità: 60 dB(A)
- costruito in conformità alle normative CE

Resistenza alla corrosione:  
● Testata NICKEL  
● Sistema di tenuta: VITON

Per l'abbattimento di POLVERI e ODORI



**QES:** le versioni dotate di motore silenzioso QES sono particolarmente apprezzate nel campo del "resort" (villaggi turistici, piscine, bar, ristoranti, hotel) dove il rumore non deve arrecare fastidio agli ospiti.

**TIME:** tutte le versioni sono dotate di temporizzatore digitale TIME e permettono di modulare il funzionamento del sistema, gestendo diverse situazioni climatiche, come ad esempio le ore diurne e la sera, con notevole risparmio sui consumi.

**BPS:** tutte le versioni sono dotate di By-Pass System (circuito interno di By-pass), vale a dire un sistema di ricircolo dell'acqua che evita il surriscaldamento della pompa e allo stesso tempo permette di raffreddarla. Questo sistema permette inoltre di evitare l'installazione di valvole di scarico a terra esterne.

### EVOLUTION TIME KEM - 230V 50Hz or 60Hz - 1450 RPM

Code Codice	Pressure Pressione		Ugelli* Nozzles*		Output lpm Portata l/min		Output gpm Portata g/min		Power Potenza		Price Prezzo
	bar	psi	50Hz	60Hz	50Hz	60Hz	50Hz	60Hz	W	Ah (50Hz)	
EC308056	70	1000	8 - 12	10 - 15	1	1.2	0.26	0.32	550	2.8	
EC308050	70	1000	20 - 30	24 - 36	2.5	3	0.66	0.79	720	3.3	
EC308058	70	1000	30 - 40	36 - 48	3	3.6	0.78	0.95	815	3.7	
EC308051	70	1000	40 - 50	48 - 60	4	4.8	1.06	1.27	900	4.1	
EC308052	70	1000	50 - 75	60 - 90	6	7.2	1.59	1.90	1250	5.7	

\* Ugelli da 0.20 mm (0.008" Nozzles)



Dimensioni: l. 490 x p. 410 x h. 300 mm  
Peso: 33 Kg.  
Dimensions: l. 490 w. 410h. 300 mm  
Weight: 33 Kg.

## EVOLUTION "TIME" KEM series for the DUST and ODOR suppression

These series of professional high pressure pumps are the suitable solution with high quality and safety standard for all requirements to build professional misting systems for **dust and odor suppression** or **sanitizing by chemicals spreading**.

Pump parts are made by oxidation resistive materials like **Nickel, Brass, Stainless Steel, Aluminium, Viton**, assuring troubleless operation and long durability. Our **built-in digital timer** offers full control of the efficiency of the fogging system by direct adjustment of the frequency of mist spray increasing the advantages on water and energy consumption with savings up to 70%.

QES electrical motors assure the full efficiency with lowest power consumption and **low noise** operation. QES units are the best solution for applications where noise is a matter of disturb. BPS **internal drain system** avoids to waste water and chemicals during drain cycles. Flow rates ranging from 1 to 6 l/min, single-phase electric motor.

### TECHNICAL FEATURES

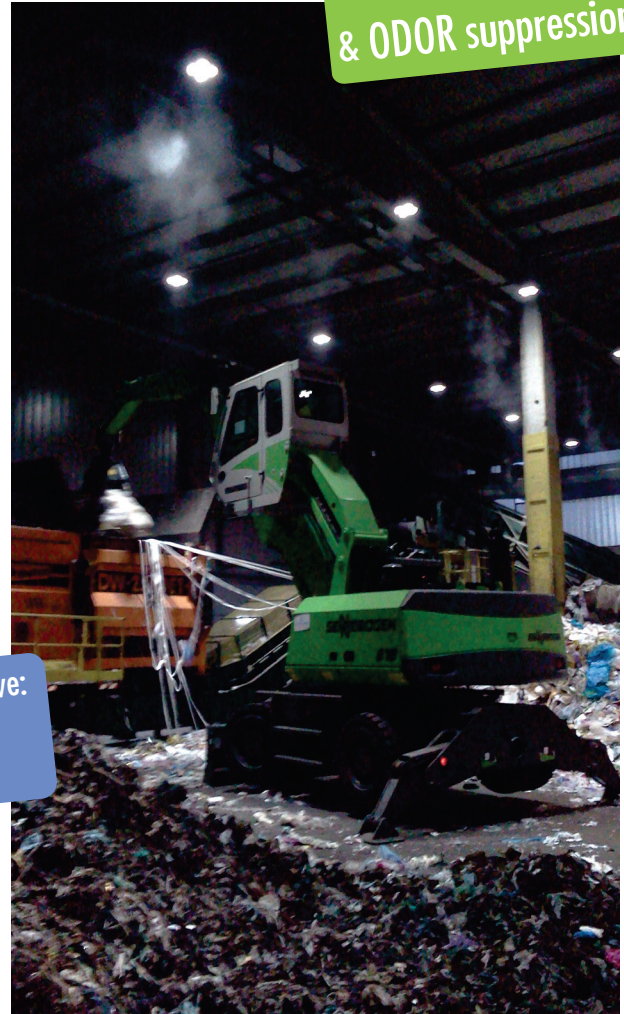
- professional high pressure pump, **nickel head**
- **Viton®** seals
- 3 **heavy duty ceramic coated** plungers
- working pressure 70 bar
- variable flow rate, built-in bypass
- safety valve
- glycerin filled pressure gauge
- 2 in line mounted solenoid 230V-50Hz
- heavy duty industrial motor, single phase 2.0 HP, 1450 RPM, self ventilated
- ON-OFF switch and thermal overload protection
- 3 functions programmable cyclic digital timer
- wheatherproof steel skid cover on antivibration rubber feet
- pressure switch to protect pump against dry running
- noise level: 60 dB(A) (average)
- manufactured in compliance with CE regulations

**QES:** units supplied with QES low noise motors (Quiet Engine System) are peculiarly preferred in resorts, swimming pools, bars, restaurants, hotels, where noise may disturb your guests.

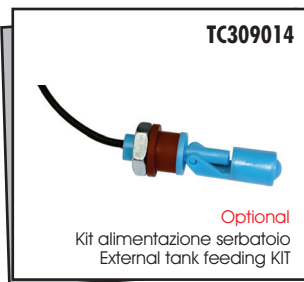
**TIME:** all units supplied with digital timer allow to modulate the operation of the system, regulating the mist spray according to day-night cycles and therefore saving energy and water, obtaining an optimal ambient temperature.

**BPS:** all units are equipped with By-Pass System (built-in by-pass valve), recirculating the water inside the pump, preventing from pump overheating. Fog systems driven by BPS fog pumps do not require any drain valves to empty the pipe so that no water is wasted on the ground.

The best in DUST & ODOR suppression



Oxidation/Chemical resistive:  
● NICKEL pump head  
● VITON seals



Accessori consigliati  
Recommended accessories